



# うめ吉 と行く 倉敷の旅

シリーズ第13弾

2018年 10月19日(金)~10月21日(日)



ただいま 企画中!

玉島 小幡商店さん

添乗員はもちろん 藤井さん



橘香堂の吉本社長。 お土産にはむらすずめをどうぞ。



橘香堂の吉本社長。

お土産にはむらすずめをどうぞ。

ツアーパンフレットが出来次第、あらためてみなさまにご案内いたします。



倉敷美観地区

うめ吉

あけましておめでとうございます。 昨年も皆様のあたたかい応援をいただき、おかげさまで 充実の一年でした。今年5月にルーマニアでの公演を 控え、張り切っております。また秋には恒例のうめ吉 ツアーを開催致します。久しぶりの倉敷方面。水島コンビ ナートと港町として栄えた玉島を中心にご案内。こちら も全力で取り組んでおります。 今年も俗曲師として精進してまいりたいと思います。 ご声援のほどよろしくお願ひ申し上げます。

# うめ吉新聞



発行所  
株式会社サトウ企画内  
松山うめ吉後援会事務局  
〒166-0004  
東京都杉並区阿佐ヶ谷南  
1-1-26 1F  
tel 03-5930-3106  
fax 03-5930-3107  
E-mail: info@satoh-k.co.jp  
うめ吉オフィシャルサイト  
momojazz.net

近日募集!

うめ吉ツアー 下見に行つてきました!

今年のうめ吉ツアーは10月19日(金)~21日(日)です。13回目となる今回は、3年ぶりにうめ吉のふるさと倉敷をご案内致します。水島と玉島を中心に工場見学や歴史ある町並みの散策をお楽しみいただきます。 添乗員の藤井さんとうめ吉が2日かけて下見を敢行。行く先々で色んな歴史あり、感動ありで、早く皆様をご案内したいということです。



畳縁もこれだけあると圧巻。畳縁グッズも色々あります



畳縁を選んでオリジナルミニ畳を製作しませんか?(オプション)



おしゃれな地下足袋がズラリ!

## ツアー行程(仮)

- 19日(金) 地下足袋工場見学とお買い物  
畳縁工場見学とお買い物  
コンビナート夜景クルーズ
- 20日(土) 造船所工場見学  
せんい児島瀬戸大橋まつりでお買い物  
味噌醤油工場見学  
酒蔵、紙問屋見学  
円通寺拝観
- 21日(日) 玉島地区散策  
倉敷美観地区散策



コンビナートの夜景もお楽しみに



玉島味噌醤油の中野さんが色々にご案内して下さいます。

菊池酒造さん





11/11

神楽坂大江戸めぐり  
2017  
大江戸めぐり  
2017

大阪ロイヤルホースでは日仏の文化がぶつかり合いながらも融合していくという楽しい企画で昼も夜も満席、おおいに盛り上がりました。神楽坂大江戸めぐりでは中華のお店で開催。日仏中という不思議な雰囲気の中、こちらも入りきらないほどの超満席でした。

大阪ロイヤルホース  
神楽坂大江戸めぐり



大阪ロイヤルホース 9/23



花柳治平先生にお声をかけていただき参加致しました。姉弟子桂治子さんとの二人立ちでの長唄「俄獅子」。寄席とは違う舞踊の会に緊張気味のうめ吉。

渋谷区民文化祭  
渋谷区伝承ホール  
11/12



大阪のライブハウス、ロイヤルホース出演の翌日は奈良のお座敷へ。大阪のお客様にセッティングして頂いての開催です。遊園地跡地だそうであやめ池を一望できるしっとりとした雰囲気のお座敷。大阪、奈良とハシゴして下さったお客様も。いっぱいのご来場ありがとうございました。

奈良 あやめ館  
9/24



ちゃっきり節をみなさんと♪



移動中の車内は旅回り一座の雰囲気いっぱい

2日間にわたり敬老会のアトラクションへ出演。共演には京劇や中国雑技あり、漫談あり、クラシックあり、漫談あり、というバラエティションでした。

敬老会 焼津  
9月

江戸風流恋語り  
百花繚乱寄席

10/12(日)  
市川市八幡市民会館  
全日券1,500円  
当日券1,000円  
TEL:097-335-1312  
大ホール・3階6F  
日本の伝統文化を楽しむ会

昨年は異業種の女流芸人さんとのコラボ企画が色々ございました。浪曲の春野恵子さん、講談の神田蘭さん、俗曲のうめ吉という組み合わせで3箇所3公演。三者三様の芸で魅せました。

10月2日、市川にて開催された「百花繚乱寄席 菊之丞とうわさの三人」という企画では、春野恵子さん、講談の宝井琴柑さん、うめ吉、そして落語に古今亭菊之丞師匠という出演メンバー。こちらも様々な芸を一度に見ることが出来たと大好評。ありがとうございました。



江戸風流恋語り  
百花繚乱寄席





NHK WORLD JAPAN

Sep. 29 NEWSROOM TOKYO 神楽坂特集

<https://www3.nhk.or.jp/nhkworld/newsroomtokyo/catseye/kagurazaka/>

うめ吉出演  
NHKワールドシヤパン

NHKワールド(テレビ、ラジオ、インターネット)で日本やアジアの今を伝えるニュースや番組を世界に発信)に神楽坂特集が生まれ、神楽坂のお座敷「味扇」にて取材を受けました。神楽坂の町並みや文化を紹介、うめ吉のインタビュや演奏も取り上げられました。  
放送された「神楽坂特集」は現在もネットで観ることができます。



Home > NEWSROOM TOKYO > Cat's Eye



KAGURAZAKA AJISEN  
画面をクリック

お客様にお誘い頂き、高安関の大関昇進披露パーティーへ。落語家さんの昇進パーティーとはまた違った雰囲気、圧倒されたうめ吉。



相撲解説の杉山邦博氏



高安関  
大関昇進披露パーティー  
9/2



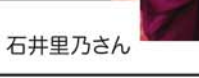
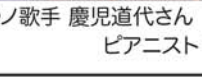
元ヤクルトスワローズのエース 松岡 弘さん



東京倉敷ふるさと会総会・交流会

第12回東京倉敷  
ふるさと会  
11/15

うどんグランプリ連覇!  
ぶっかけうどんの古市社長



三鷹青年会議所シニアクラブさんの忘年会に呼んで頂きました。新宿末広亭から三鷹の信楽寺さん、そしてシニアクラブさんへご縁が繋がります。皆さんと一緒に歌って踊ってゲームをして、大変盛り上がりました。



三鷹青年会議所シニアクラブ  
忘年会  
12/5

花柳伊香衛先生と「猫ぢゃ猫ぢゃ」をコラボ!

猫ぢゃ猫ぢゃとおっしゃいますが...



# ジャズ黄金時代 銀座ヤマハホール 10/21

ジャズレコード誕生100年  
「ジャズの黄金時代」ということでヤマハホールで開催されたイベント。サトウ企画の企画でスベシャルライブが実現しました。五十嵐明要さんを中心に原田イサムさん、原田忠幸さん兄弟など、日本におけるジャズ黄金時代のスターが集結！佐藤マサノリと堀江真美の歌で華を添えました。



当企画にご尽力いただきましたヤマハOB会の皆様

うめ吉プロデュース！  
もちろんうめ吉も応援にかけつけます

## 2月17日(土) うめ吉と一緒に 新春 うめ吉ミニライブとお食事会

出演 うめ吉  
会場 浅草かつば橋とせう「飯田屋」  
銀座線「田原町」徒歩7分  
時間 開場17時 開演17時30分  
料金 12000円(要予約30名様)

新年会ご予約お申し込み  
サトウ企画  
下記の項目をご記入の上お申し込み下さい  
◎件名：2018年 新年会  
◎ご希望のお料理コース A～C  
A どぜう B うなぎ C お刺身  
◎人数  
◎お名前、お電話番号  
FAX: 03-5930-3107  
TEL: 03-5930-3106  
Mail: info@satoh-k.co.jp



CAB RECORDS

## 2月16日(金) 新春国立名人会

出演 松山うめ吉 桂歌丸 他  
会場 国立演芸場  
時間 開演13時  
料金 指定席一般 36000円  
お問合せ 国立劇場チケットセンター  
0570・07・9900

## 1月13日(土) 桂歌助独演会

出演 松山うめ吉 桂歌助  
会場 かなつくホール  
時間 開場13時30分 開演14時  
料金 全席指定 30000円  
お問合せ かなつくホールチケットデスク  
045・440・1219

## 1月21日(日) 平塚サントナ寄席

出演 三遊亭鳳志  
松山うめ吉  
お問合せ サントナ  
0463・21・6915



サントナ・マスターの田中さんと

## 2月16日(金) 立川志らく独演会

出演 松山うめ吉 立川志らく  
会場 鎌倉芸術館 小ホール  
時間 開場18時30分 開演19時  
料金 全席指定 36000円  
お問合せ 鎌倉はなし会  
0467・23・0992

## 2月18日(日) 新・名取寄席

出演 松山うめ吉  
尻流複写(シリル・コピー)ほか  
会場 名取市文化会館 小ホール  
時間 開場13時30分 開演14時  
料金 全席自由 35000円  
お問合せ 名取市文化会館  
022・384・8900

神楽坂味扇 出演日 1月19日 20日 29日  
お問合せ 03・3267・9594

## うめ吉スケジュー

## 3月18日(日) 神田京子の怪談Dome

出演 松山うめ吉 神田京子  
会場 ドームホール(北とびあ6F)  
時間 開場13時 開演13時30分  
料金 一般 20000円  
お問合せ 北とびあ  
03・5390・1100

## 3月19日(日) 第32回倉敷音楽祭 江戸花形落語会

出演 松山うめ吉 三遊亭円楽ほか  
会場 倉敷市芸文館ホール  
時間 開場18時 開演18時30分  
料金 全席指定 40000円  
お問合せ アルスクらしきチケットセンター  
086・434・0010

寄席スケジュー

- 正月初席 前半(1月1日～5日) 新宿末広亭 第三部(19時20分頃)
- 正月初席 後半(1月6日～10日) 池袋演芸場 第三部(20時頃)
- 正月二席 前半(1月11日～15日) 浅草演芸ホール 昼の部(13時頃)
- 一月 下席(1月21日～30日) 新宿末広亭 昼の部(13時30分頃)
- 池袋演芸場(03・3351・2974)
- 新宿末広亭(03・3371・4545)
- 浅草演芸ホール(03・3841・6545)

うめ吉ルーマニア公演  
○5月15日～5月22日  
初めての東欧へ。ルーマニアの首都ブカレストにあるルーマニア・アメリカ大学の「春つららグランフェスタ」に出演します。

## はやみみ情報

## 5月12日(土) うめ吉ルーマニア公演壮行会 兼 新事務所内覧会 兼 パームクレーン試作会

昨年の事務所移転に伴い、録音や撮影環境を整え新たなスタートを切ったサトウ企画を皆さまにも見て頂きたく新事務所へご案内いたします。  
初めての東欧ルーマニア公演へ向かう、不安でいっぱいといううめ吉を励ましながら皆さんと一杯、新事務所のお庭でパームクレーンを作ってみよう！という企画です。  
場所)サトウ企画 事務所  
集合)14時半 地下鉄丸の内線新高円寺駅 荻窪行きホーム改札口  
参加費)5000円(飲物有持込み歓迎)  
パームクレーン作り放題  
※お車でお越しの方はコインパーキングがありますのでご一報下さい。  
※ライブはありません。  
※スペース的に人数に限りがございますので参加ご希望の方は必ずご一報下さい。  
○6月10日(日)～11日(月)  
10日 山中湖寄席 ※詳細未定  
場所) エクシブ山中湖  
出演) 松山うめ吉、桂小南  
11日 パームクレーンを作ります  
寄席鑑賞後の夜を山中湖村、鏡味千代さんのご実家ペンションで過ごし、翌日ペンションのお庭でパームクレーンを作る企画を立てております。エクシブ山中湖もしくは最寄駅集合、最寄駅解散、そんな感じの気楽な集まりです。  
※ペンション・ワゴン車が定員になり次第締切りとなります  
詳細は追々皆さまとご相談の上決めていきます。  
※各自実費(寄席鑑賞料金、宿泊料金、食事代)の他にパームクレーン参加費その他経費

※恒例の2月3日妙法寺の節分会への参加・演芸会への出演は今年はございません。ご注意ください。